




～サンセールの王者 アンリ・ブルジョワのニューージーランドでの新しい挑戦～


ブルジョワ家はサンセールで10世代にわたって続く由緒ある家系です。フランスでソーヴィニオン・ブランとピノ・ノワールで成功を納めるドメヌ・アンリ・ブルジョワが、ロワール以外の地でも同様にクオリティの高いワインを造れないかと新しいチャレンジとして12年の探求の後、理想の地として見出したのがニューージーランド南島マールボロでした。2000年に山から流れるワイホパイ河が流れる南ワイラウヴァレーの羊の牧草地だった丘に98ヘクタールの土地を購入。「クロ・アンリ・ヴィンヤード」と名づけ、2001年にロワールと同じソーヴィニオン・ブランとピノ・ノワールを植樹。そしてロワール同様、区画ごとの土壌に注目し、テロワールの個性が感じられるワインを造りだし(2003年がファーストヴィンテージ)、2013年には世界ソーヴィニオン・ブランコンクールで金賞を獲得。その後畑を増やし、現在では109ヘクタールを所有。畑はオーガニック農法で、オーガニック栽培協会BIO-GROの認証を受けています。





グレイワック土壌: かつて近くを流れるワイラウ河の川底だった大きな石を含む水はけの良い砂質の沖積土  
ブロードブリッジ土壌: 多くの鉄分と黄土を含む粘土土壌

クロ・アンリのアイコンとなっているのは1920年代に建てられた小さな教会で、改修を行い、現在はワイナリーに来るお客様をもてなす場になっています。

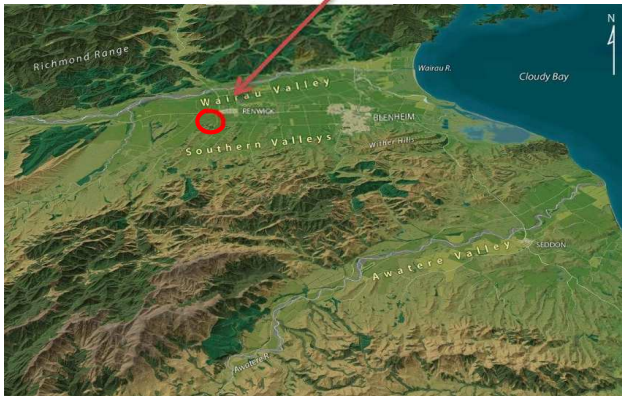
	プティクロ ソーヴィニオンブラン <i>"PETIT CLOS" SAUVIGNON BLANC</i>	白	種類	商品コード	容量	入数
	<土壌: 50%ブロード・ブリッジ 50% グレイワック>クロ・アンリのセカンドワイン。若木のぶどうから造られます。果実のエlegantさと風味を引き出すためにステンレスタンクで発酵。4-6ヶ月澱とともに熟成。軽く濾過。ミネラル感とともに、柑橘類や白い花の香りが感じられます。バランスが良く、心地よい酸のあるワイン。※スクリュューキャップ		ソーヴィニオン・ブラン100%	BWCHPCS15	750ml	12
		年	外税価格	税込価格	JAN CODE	荷姿
		2015	¥2,800	¥3,024	3365910710508	紙箱

	クロ アンリ ソーヴィニオンブラン <i>CLOS HENRI SAUVIGNON BLANC</i>	白	種類	商品コード	容量	入数
	<土壌: グレイワック>フランス同様密植し、収量も抑え、良質のぶどうを収穫。樹齢は8-13年。発酵は90%がステンレスタンク、10%がフレンチオーク樽。8ヶ月以上澱とともに熟成。火打石のミネラルを感じるクラシックでエレガントなワイン。トロピカルフルーツや柑橘類の風味があり、良質の酸がこの辛口でエレガントなワインのバランスを良く取っています。※スクリュューキャップ		ソーヴィニオン・ブラン100%	BWCHCHS14	750ml	6
		年	外税価格	税込価格	JAN CODE	荷姿
		2014	¥4,500	¥4,860	3365910007004	紙箱

	プティクロ ピノノワール <i>"PETIT CLOS" PINOT NOIR</i>	赤	種類	商品コード	容量	入数
	<土壌: 50%ブロード・ブリッジ 50% グレイワック>クロ・アンリのセカンドワイン。樹齢3-5年の若木のぶどうから造られます。オーブントップのステンレスタンクで発酵。その後11ヶ月フレンチオーク樽で熟成。ラベンダーの花や乾燥したバラの花びらの香りの後に、ベリー系の香りが感じられます。フレッシュさとリッチで質の良いタンニンのバランスが良く取れています。※スクリュューキャップ		ピノ・ノワール100%	BWCHPCP14	750ml	12
		年	外税価格	税込価格	JAN CODE	荷姿
		2014	¥3,400	¥3,672	3365910720507	紙箱

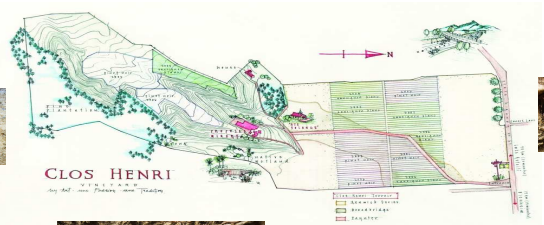
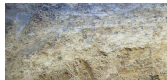
	クロ アンリ ピノノワール <i>CLOS HENRI PINOT NOIR</i>	赤	種類	商品コード	容量	入数
	<土壌: グレイワック>フランス同様密植し、収量も抑え、良質のぶどうを収穫。2010年よりドライファージング実施。樹齢は8-13年。手摘み収穫後、100%除梗。3週間の発酵後、100%フレンチオーク樽(新樽25%)で12ヶ月間熟成。洗練されたピュアでエレガントな味わい。スモークやチェリー、胡椒の香りが感じられます。粘土質のテロワールを反映した素晴らしいピノ・ノワール。		ピノ・ノワール100%	BWCHCHP13	750ml	6
		年	外税価格	税込価格	JAN CODE	荷姿
		2013	¥7,000	¥7,560	3365910007202	紙箱

<マールボロの地図>



<3種類の土壌>

Wither clay



Greywacke



stones)



Broadbridge

(plain clay)